

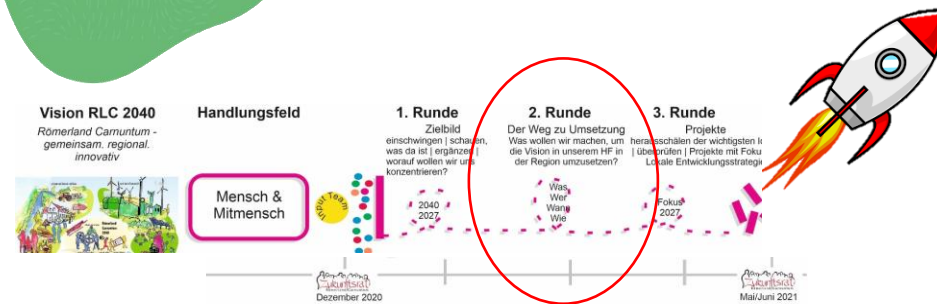
# Handlungsfelder Römerland Carnuntum Mensch und Mitmensch



Willkommen in der **2. Runde!**



## Ablauf



Der Weg zur Umsetzung  
Was wollen wir machen um unser HF in der  
Region umzusetzen?



## Was soll/kann herauskommen? – nach den 3 Treffen



- Wir wollen Leit-Projekte sammeln
- Verschiedene Zeithorizonte:
  - LES 2027
  - RLC 2040
  - Quick Wins – low hanging fruits



## Warum sind uns Leitprojekte wichtig?



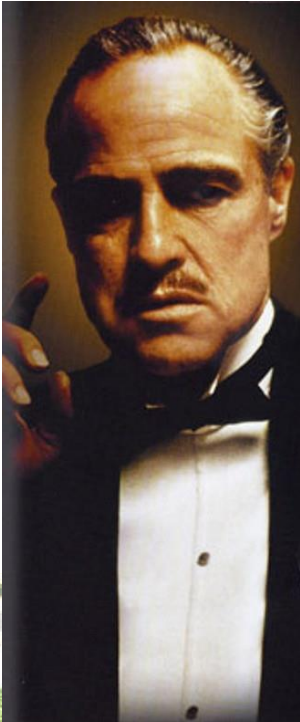
- Vision 2040 umsetzen → dafür braucht es Projekte/Taten
- LES = **L**okale **E**ntwicklungs**S**trategie bis 2027:
  - auf Region abgestimmt
  - Auswahlkriterien für die Förderprojekte und die möglichen Fördersätze festgelegt

Umsetzung der Projekte über LEADER oder auch über andere Schienen



# Was geschieht heute?

- Patin und Paten finden für die Projekte → was heißt es, Pate/Patin zu sein, was heißt es nicht
  - Skizze erarbeiten
  - abstimmen
  - präsentieren



www.rlc2040.at

Handlungsfelder Römerland Carnuntum

- Projektbeschreibung
- Ziele
- Geplante Aktivitäten /Maßnahmen
- Erwartete Ergebnisse
- Team
- Zielgruppe
- Projektgebiet
- Projektträger
- Finanzierung/Kostenschätzung
- Ansprechperson

**Projekt 1** [www.rlc2040.at](http://www.rlc2040.at)

<b>Projektbeschreibung</b> Mit der nächsten Schritte (Wie wollen wir das Projekt zur Umsetzung bringen?)	<b>Ziele</b> Was wollen wir mit dem Projekt erreichen?	Team
<b>Geplante Aktivitäten</b> Was soll im Projekt passieren?	<b>Erwartete Ergebnisse</b> Welche Ergebnisse erwarten wir?	Zielgruppe Wer soll mit dem Projekt besonders angesprochen werden z.B. Jugendliche, SeniorInnen, etc.
		Projektgebiet Einzelne Gemeinden, ganzes Römerland Carnuntum?
		Projektträger Wer, welche Organisation könnte das Projekt abwickeln?
		Finanzierung und Kostenschätzung Was kosten das Projekt und wie könnte man es finanzieren?
		Verantwortlichkeiten Wer ist die Ansprechperson für das Projekt?



Handlungsfelder Römerland Carnuntum

## Die großen vier



- Neue Formen des Miteinanders
  - Regionsparlament, Mitbestimmung
- Begegnungsräume drinnen
  - neue generationenübergreifende Wohnformen und Begegnungsräume
- Begegnungsräume draußen
  - gemeinschaftlich nutzbare Freiräume
- Öffis
  - für alle nutzbarer öffentlicher Verkehr – Mobilität - Zusammenkommen
- ?

→ Was möchte **ICH** haben?

→ Wo möchte **ICH** Pate oder Patin sein?



## Neue Formen des Miteinanders

- Mitsprache und Wertschätzung für Jugendliche
- Neue Formen des Miteinanders analog und digital
- Regionsparlament - Direkte Demokratie
- Gemeinden fördern das Miteinander
- Miteinander - soll von Expert\*innen geleitet werden

→ Aus HF Landschaft und Siedlung:  
BürgerInnenbudget für Projekte im öffentlichen Raum

- Mitsprache und Wertschätzung für Jugendliche
- Respekt und Rücksichtnahme, achtsamer Umgang
- Offenheit und Neugier
- soziales Lernen als Chance
- gegen Isolation und Einsamkeit
- Angebote für Zuzügler
- verstärkte Angebote im Sozialbereich, psychosoziale Beratungsstellen
- verstärkte Gemeinwesenarbeit
- selbstverständliche Kontakte mit Nachbarländern – v. a. mit Bratislava
- Mehrsprachigkeit als Asset begreifen, nicht als Problem

→ **Mitbestimmung**

→ Hinweis 2. Regions-Schmiede

→ **zwischenmenschlich**



## Begegnungsräume drinnen

- Veranstaltungen und Feste
  - neue Formen des Miteinanders analog
  - gemeinschaftlich nutzbare Freiräume
  - Plätze und Orte für Jugendliche, vielfältige Freizeitangebote für Jugendliche
  - Mehrgenerationenhäuser – neue Wohnformen
  - Förderung von Gaststätten, die Treffen ermöglichen
  - Nutzung von Leerständen – auch z.B. von Schulen, Kindergärten, ... am Nachmittag etc.  
- **Jacqueline**
  - reges Innenstadtleben statt Verlagerung an den Stadtrand
  - verstärkte Gemeinwesenarbeit
  - neue Wohnformen auch für ältere Menschen („Alten-WG“)
  - leistbarer Wohnraum
  - Begegnungszentrum generationenübergreifend (nicht nur wohnen, auch treffen)
  - gegen Isolation und Einsamkeit
- **Möglichkeit, sich zu treffen**
- **Neues Wohnen**



## Begegnungsräume draußen

- Veranstaltungen und Feste – Gassenfest - **Jutta**
- neue Formen des Miteinanders analog
- gemeinschaftlich nutzbare Freiräume
- Plätze und Orte für Jugendliche, Vielfältige Freizeitangebote für Jugendliche
- Gemeinschaftsgärten
- „grünes Wohnzimmer“ für alle erreichbar, Trinkwasser, Bäume – Integration und Hilfestellung - **Kerstin**
- verstärkte Gemeinwesenarbeit
- gegen Isolation und Einsamkeit
- **Aus HF Landschaft und Siedlung: Innenstadtbegrünung, öffentliche attraktive, multifunktionale Begegnungszonen → Ilva**



## Öffis

- Öffentlicher Verkehr, um einander „erreichen“ zu können.
- kostenlose Verkehrsangebote
- Orts- und Regionsbusse - **Wolfgang**
- Fußwege, Radwege
- Wie müssen wir uns organisieren, in der Gesellschaft eingebunden bleiben (Tageszentren) – Wissen weitergeben, Nachbarschaftshilfe – integriert bleiben (Betreuer und Betreuerinnen) - **Franz**

→ Möglichkeit, sich zu treffen

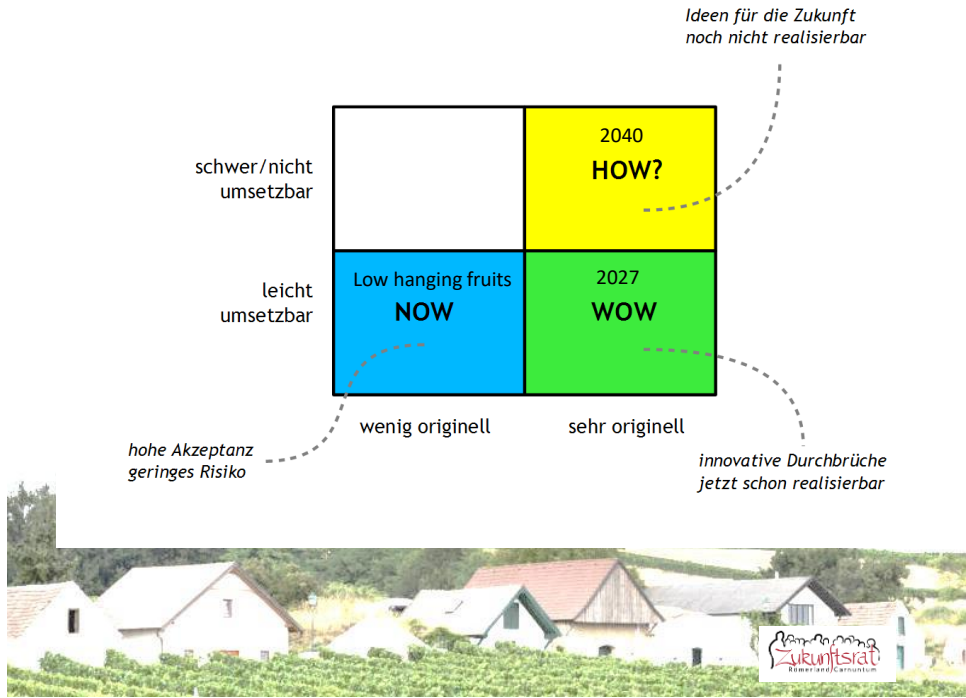
→ Ohne Auto von A nach B zu kommen



## Was nicht vor kommt...

- Primärversorgungszentren
- Gute Jobchancen in der Region, Förderung digitalen Arbeitens
- weniger Pendeln
- Möglichkeiten der Bildung und Ausbildung
- Mehrsprachigkeit
- „junge Eltern“
- Lernen/Nachhilfe – **Bettina - Jutta**





# Neues Miteinander

Tulln:  
Stadt des Miteinanders  
Netzwerk Nachbar  
Grätzelfeste

**TULLN BÜRGERINFO**

TULLN ERLEBEN    TULLN WIRTSCHAFT    TULLN ENERGIE

MEINE SITUATION    Wählen Sie bitte aus

Netzwerk Nachbar

**NETZWERK NACHBAR**

**INITIATIVE „NETZWERK NACHBAR“**

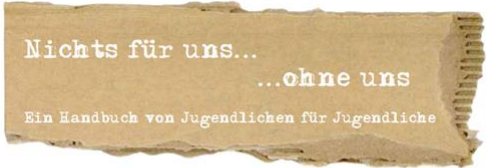
Die besonders hohe Lebensqualität Tullns lebt von dem harmonischen Miteinander der Bürgerinnen und Bürger. Die Stadtgemeinde Tulln hat daher bereits im Jahr 2011 die in NO...

**ANSPRECHPARTNER UND KONTAKT**  
Mag. Julia Schwanzer  
Tel.: +43 (0) 2272 690 131  
Mail: julia.schwanzer@tulln.gv.at

www.rlc2040.at      Handlungsfelder Römerland Carnuntum

Zukunftslab  
RÖMERLAND CARNUNTUM

# Neues Miteinander



Knittelfeld:  
 „Chaos-Konferenz“  
 Jugendbeteiligungsformat  
 Lösungen für „haarige, verzwickte  
 Probleme“



## Open Space



www.rlc2040.at

Handlungsfelder Römerland Carnuntum



# Neues Miteinander



NachbarschaftsHILFE  
 PLUS

LEADER-Region Kamptal  
 Nachbarschaftshilfe plus



www.rlc2040.at

Handlungsfelder Römerland Carnuntum





## Neues Miteinander, Begegnungsräume draußen

### Volkshilfe-Wandertag zur Förderung der Integration

3. Juni 2016, 13:06 Uhr



Rund 50 Personen – bestehend aus Einheimischen und "Zugroastern" – nahmen am Wandertag der Volkshilfe teil. Foto: Aysel Aksay hochgeladen von Philipp Gratzner

Salzkammergut:  
Wandertag zur Förderung  
der Integration



[www.rlc2040.at](http://www.rlc2040.at)

Handlungsfelder Römerland Carinthum

## Neues Miteinander, Begegnungsräume draußen



Wulkaprodersdorf  
„Offenes  
Klassenzimmer“  
neben der  
Volksschule



[www.rlc2040.at](http://www.rlc2040.at)

Handlungsfelder Römerland Carinthum

## Neues Miteinander, Begegnungsräume draußen

Food Truck – analog  
zur „Vollpension“



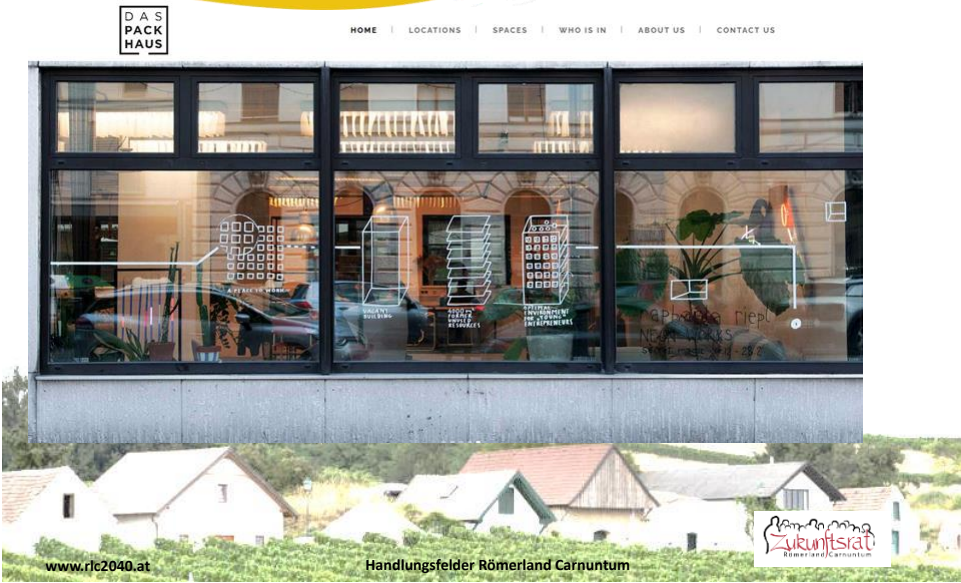
## Neues Miteinander, Begegnungsräume draußen

Gemeinschaftsgärten  
mit Mehrwert



# Begegnungsräume drinnen

Leerstandsnutzung –  
zeitlich begrenzt,  
flexibel



# Verkehrslösungen, um einander treffen zu können

Mannersdorfer  
Ortstaxi



# Verkehrslösungen, um einander treffen zu können

Mitfahrbankerl

<https://www.youtube.com/watch?v=9nTrS3Z29IU&feature=youtu.be>



## 15 min. Stadt – 15 min. Region?

LE PARIS DU 1/4 HEURE

